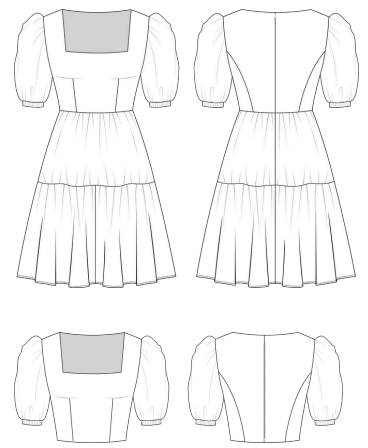


Datenblatt *Nela*



Stoffwahl

NELA ist für Webware, also nicht dehnbare Stoffe konstruiert. Je nach gewünschtem Look, kannst du eine fließende Viskose oder eine dünne Baumwolle oder auch Leinen verwenden.

Aus einer fließenden Viskose sind die Falten an den Ärmeln nicht ganz so präsent wie z.B. aus einer steiferen Baumwolle oder aus einem etwas festerem Leinen. Auch die angekräuselten Stufen wirken je nach Stoffwahl mehr oder weniger stark.

Für das Nähen der Oberteilvariante würde ich dir Baumwolle oder Leinen anstelle von Viskose empfehlen, da diese Stoffe etwas mehr Stand haben und sich besser an die Körperform anschmiegen.

STOFFVERBRAUCH (BREITE 1,40M)

NELA	32	34	36	38	40	42	44	46	48	50
Oberteil	1,1m	1,1m	1,2m	1,2m	1,2m	1,2m	1,3m	1,3m	1,6m	1,8m
Kleid	2,5m	2,5m	2,6m	2,8m	3m	3,1m	3,2m	3,4m	3,6m	4,2m

FERTIGMASSTABELLE

Größe	32	34	36	38	40	42	44	46	48	50
Brustumfang	82,5cm	86,5cm	90,3cm	95cm	99cm	104cm	109,5cm	113,5cm	118,5cm	124cm
Tailenweite	64,5cm	69,4cm	73cm	77,9cm	82cm	89,5cm	94,8cm	100,5cm	106,5cm	112,5cm
Länge hintere	40,3cm	40,5cm	40,7cm	40,9cm	41,1cm	41,3cm	41,6cm	41,9cm	42,1cm	42,5cm
Mitte Top Variante										

KÖRPERMASSTABELLE

Größe	32	34	36	38	40	42	44	46	48	50
Brustumfang	81cm	85cm	89cm	94cm	98cm	103cm	108cm	112cm	117cm	122cm
Tailenweite	64cm	68cm	72cm	76cm	80cm	88cm	94cm	100cm	106cm	112cm
Hüftweite 1	82cm	86cm	90cm	94cm	97cm	102cm	107cm	112cm	118cm	123cm
Hüftweite 2	90cm	94cm	98cm	102cm	106cm	110cm	115cm	120cm	125cm	130cm
Oberarmweite	26,5cm	27,5cm	28,5cm	29,5cm	30,5cm	32cm	33cm	35cm	36,5cm	38,5cm
B-Cup Rückenbreite	33,5cm	34,5cm	35,5cm	36,5cm	37,5cm	38,5cm	39,5cm	41cm	42,5cm	44cm
C-Cup Rückenbreite	31,5cm	32,5cm	33,5cm	34,5cm	35,5cm	36,5cm	37,5cm	39cm	40,5cm	42cm
Schulterbreite	11,2cm	11,8cm	12,2cm	12,6cm	13cm	13,4cm	13,8cm	14,2cm	14,6cm	15cm
Brusttiefe	11,2cm	11,8cm	12,2cm	12,6cm	13cm	13,4cm	13,8cm	14,2cm	14,6cm	15cm
vordere Länge bis Taille	41,5cm	42,5cm	43,5cm	44,5cm	45,5cm	46,5cm	48cm	49,5cm	51cm	52cm
Rückenlänge bis Taille	39,5cm	39,7cm	39,9cm	41,2cm	41,5cm	41,8cm	42cm	42,3cm	42,6cm	42,9cm
Armlänge	58,5cm	59cm	59,5cm	60cm	60,5cm	61cm	61,5cm	62,5cm	63,5cm	63,5cm
Seitenlänge (Taille bis zum Boden)	104cm	106cm	108cm	110cm	112cm	114cm	116cm	118cm	118cm	118cm

Hüftweite 1 = 8cm unterhalb der Taille
Hüftweite 2 = 20cm unterhalb der Taille

Körpermaß 1,68cm