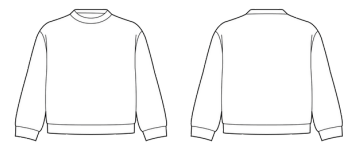
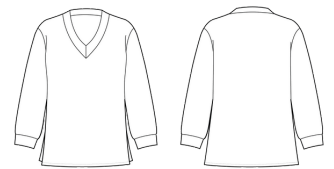


Datenblatt *Basic Sweater*



Stoffwahl

dehnbare Stoffe wie Sommersweat, Sweat, Strick etc.
ggf. Bündchenware für das Hals-, Arm- und Saumbündchen (v.a. bei Sweat, da dieser nicht besonders dehnbar ist).

Bedenke, dass deine Stoffwahl auch immer den Fall und den Look des Kleidungsstückes stark beeinflussen kann. Aus einem leichten Strick fällt der BASIC SWEATER lässiger und wirkt weniger sportlich als aus einem schweren Sweat Stoff. Durch diesen kann der BASIC SWEATER - je nach Stoffdicke - auch etwas größer wirken.

Schau dir hierfür auch die Fertigmaße des Sweaters auf der nächsten Seite an.

STOFFVERBRAUCH (BREITE 1,40M)

Stoffverbrauch	32	34	36	38	40	42	44	46	48	50
Basic Sweater	1,5m	1,5m	1,5m	1,5m	1,6m	1,7m	1,8m	2,1m	2,2m	2,3m

FERTIGMASSTABELLE

Größe	32	34	36	38	40	42	44	46	48	50
Brustumfang	87,4cm	94,6cm	98,4cm	101cm	104,8cm	111,2cm	116cm	119,8cm	124,2cm	128,2cm
Tailenweite	97,4cm	102,4cm	106,6cm	110,8cm	114,8cm	119cm	124cm	128,4cm	133,8cm	139,2cm
Hüftweite	99,4cm	105,6cm	109,8cm	113,8cm	117,6cm	121,6cm	126,4cm	131,2cm	137cm	142,2cm

KÖRPERMASSTABELLE

Größe	32	34	36	38	40	42	44	46	48	50
Brustumfang	81cm	85cm	89cm	94cm	98cm	103cm	108cm	112cm	117cm	122cm
Tailenweite	64cm	68cm	72cm	76cm	80cm	88cm	94cm	100cm	106cm	112cm
Hüftweite 1	82cm	86cm	90cm	94cm	97cm	102cm	107cm	112cm	118cm	123cm
Hüftweite 2	90cm	94cm	98cm	102cm	106cm	110cm	115cm	120cm	125cm	130cm
Oberarmweite	26,5cm	27,5cm	28,5cm	29,5cm	30,5cm	32cm	33cm	35cm	36,5cm	38,5cm
Rückenbreite	33,5cm	34,5cm	35,5cm	36,5cm	37,5cm	38,5cm	39,5cm	41cm	42,5cm	44cm
Schulterbreite	11,2cm	11,8cm	12,2cm	12,6cm	13cm	13,4cm	13,8cm	14,2cm	14,6cm	15cm
Brusttiefe	11,2cm	11,8cm	12,2cm	12,6cm	13cm	13,4cm	13,8cm	14,2cm	14,6cm	15cm
vordere Länge bis Taille	41,5cm	42,5cm	43,5cm	44,5cm	45,5cm	46,5cm	48cm	49,5cm	51cm	52cm
Rücklänge bis Taille	39,5cm	39,7cm	39,9cm	41,2cm	41,5cm	41,8cm	42cm	42,3cm	42,6cm	42,9cm
Armlänge	58,5cm	59cm	59,5cm	60cm	60,5cm	61cm	61,5cm	62,5cm	63,5cm	63,5cm
Seitenlänge (Taille bis zum Boden)	104cm	106cm	108cm	110cm	112cm	114cm	116cm	118cm	118cm	118cm

Körpermaß 1,68cm

Hüftweite 1 = 8cm unterhalb der Taille
Hüftweite 2 = 20cm unterhalb der Taille